



NOVA Test

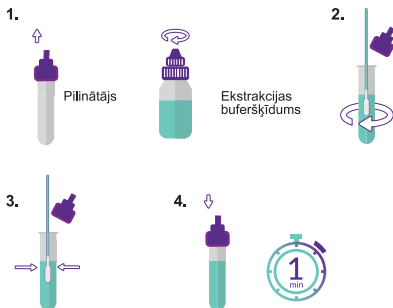


NOVA Test® SARS-COV-2 VĪRUSA ĀTRĀIS ANTIGĒNU NOITEIKŠANAS TESTA KOMPLEKTS (KOLOIDĀLĀ ZELTA IMŪNHROMATOGRĀFIJA)

Saīsinātā lietošanas instrukcija
NR. PA-08-09112021 v0

Pilnu lietošanas instrukciju skatīt:
www.mfd.lv/skolam-pii-vecakiem

PARAUGA SAGATAVOŠANA:

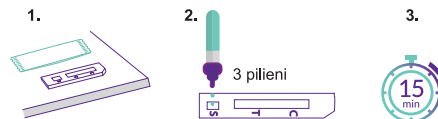


1. Noņemiet ekstrakcijas pilinātāja un ekstrakcijas bufera pudeļu vāciņus.
2. Paņemiet ekstrakcijas buferšķīduma pudeli un iepilniet šķīdumu pilinātājā.
3. Pēc testa parauga paņemšanas no deguna priekštelpas (skat. lapas otrā pusē), tamponu pilnībā iemērciet šķīdumā, vienlaikus pagriežot un saspiežot vismaz 10 reizes.
4. Cieši uzlieciet vāciņu, samaisiet ekstrakta šķīdumu un novietojiet to uz 1. min.

TESTĒŠANAS PROCEDŪRA:

Pirms testa veikšanas uzmanīgi izlasiet testa komplekta instrukcijas un stingri ievērojiet tās.

1. Izņemiet kaseti no alumīnija folija maisa un nolieciet to uz līdzenas virsmas.
2. Trīs pilienus parauga apstrādes šķīduma no pilinātāja iepilniet vertikāli kasetes parauga iedobē - **S** atzīme.



3. Novietojiet kaseti istabas temperatūrā uz horizontālas virsmas 15 minūtes, pēc tam novērojiet un nolasieta testa rezultātu.

Uzmanību: Rezultāti jānolasa 20 minūšu laikā pēc testa procedūras pabeigšanas.

REZULTĀTU INTERPRETĀCIJA

1. Pozitīvs: Ir iekrāsojušās divas sarkanas līnijas, testa līnija **T** un kvalitātes kontroles līnija **C**.
2. Negatīvs rezultāts: Ir iekrāsojusies sarkana tikai viena līnija - kvalitātes kontroles līnija **C**.
3. Nederīgs rezultāts: Testa rezultāta logā kvalitātes kontroles līnijas **C** pozīcijā neparādās iekrāsojums, kas norāda, ka šis tests ir nederīgs un tests jāveic atkārtoti.



Pozitīvs



Negatīvs



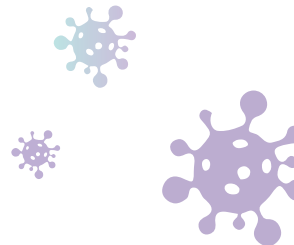
Nederīgs

KVALITĀTES KONTROLE

Pārbaudē ir iekļauta procedūras izpilde un kvalitātes kontrole. Ja kontroles līnijas zonā **C** parādās sarkana līnija, tā tiek uzskatīta par iekšējo procedūru kontroli. Tas apstiprina pietiekošu parauga apjomu, adekvātu membrānas absorbciju un pareizu procedūras tehniku.

Kandimed®

Izplatītājs:
Kandimed SIA
www.kandimed.lv
info@kandimed.lv



Kā iegūt testa materiālu ar paraugu savākšanas tamponu?

1.



2.



1. solis:

- Kārtīgi izšņauciet degunu.
- Pirms testa veikšanas rūpīgi nomazgājiet rokas ar ziepēm un ūdeni. Vai arī izmantojiet spirtu saturošu dezinfekcijas līdzekli.

2. solis:

- Izsaņiņojiet visus komplekta materiālus. Testa kasetes alumīnija iesaiņojuma paciņa nedrīkst būt bojāta. Atveriet noslēgto alumīnija paciņu tikai īsi pirms testa veikšanas.

Uzmanību: Nedrīkstat izliet šķidrumu!

4. solis:

- Atlieciet galvu nedaudz atpakaļ.
- Turiet paraugu savākšanas tamponu tieši aiz atzīmes, kuru izdarījāt uz kociņa. Uzmanīgi iebīdīet vates tamponu nāsī līdz saviem pirkstiem. Tas var būt nepatīkami, **bet nevaradzētu izjust sāpes vai pretestības sajūtu**. Pavirpiniet paraugu savākšanas tamponu. Tam jāpieskaras deguna sienīgai.

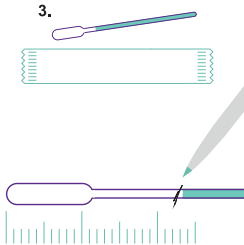
4.



- Pavirpiniet to ar rotācijas kustību gar deguna sienīgu 5 reizes.
- Tad uzmanīgi izvelciet paraugu savākšanas tamponu no nāsīs.
- Izmantojot to pašu paraugu savākšanas tamponu, procedūru identiski atkārtojiet otrā nāsī!

Tas ir Jūsu testa materiāla paraugs!

3.



3. solis:

- Nepieskaroties vates galiņam, izņemiet paraugu savākšanas tamponu no iepakojuma. Uz tampona kociņa atzīmējiet 2–2,5 cm. Lūdzu, **nepieskarieties vates galiņam ar rokām vai ar citiem priekšmetiem vai papīru!** Uz šīs lapas pa kreisi no šī teksta ir uzdrukāts mērīšanas palīgizdevklis. Mēriet no vates galiņa.

Uzmanību: Pirms testa neiegremdēt vates tamponu testa buferšķīdumā!

