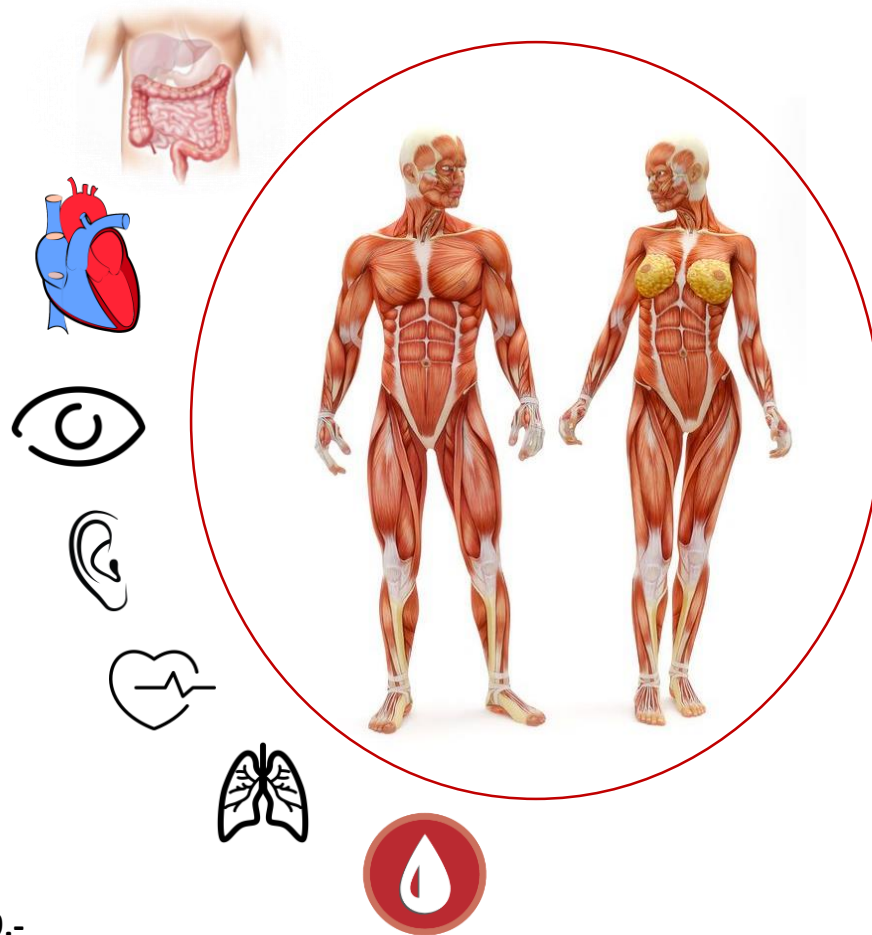


# Investē veselībā!

Programma «MFD standarts **A++**»



Visplašākā izmeklējumu programma, tiek pārbaudīti visi cilvēka dzīvībai vissvarīgākie orgāni un to funkcionēšana, kā arī padziļināti tiek izmeklētas iespējamo audzēju riska vietas, izmeklējot tās vizuāli, kā arī iekļaujot specifiskus izmeklējumus asins analīzēs. Kopējais izmeklējumu ilgums aptuveni 4 stundas. Pēc izmeklējumu un analīžu rezultātu saņemšanas (2 līdz 3 dienas) – konsultācija ar ārstu internistu



**Sirds un sirdsdarbības vizuālie un funkcionālie izmeklējumi**

Svarīgāko ķermeņa daļu un orgānu **magnētiskās rezonanses izmeklējumi**

**Prostatas vai krūšu ultrasonogrāfijas izmeklējumi**

**Asins analīzes** organisma funkcionēšanas kvalitātes noteikšanai, iekļaujot specifiskus parametrus

**Barības vada, kuņģa un gremošanas trakta** pārbaude un audu biopsija nepieciešamības gadījumā

Izmeklējuma programmas cena: **EUR 589,-**  
Piedāvājam dalīto maksājumu līdz 12 mēnešiem

+371 67131316

pardaugava@mfd.lv

**MFD**  
Veselības centrs Pārdaugava



# Investē veselībā!

Programma «MFD standarts **A++**»

## Izmeklējumu apraksts

Magnētiskā rezonanse (MR) ir viena no visprecīzākajām diagnostikas metodēm, turklāt, tā nenodara nekādu kaitējumu cilvēka organismam, jo netiek izmantoti radioaktīvie elementi, bet gan spēcīgs magnētiskais lauks un radioviļņi. Magnētiskā rezonanse veic mērījumus 3 plāknēs, tādējādi, ļaujot ārstam daudz precīzāk aplūkot pacienta orgānu vai ķermeņa daļu stāvokli, un, ja radušās aizdomas, savlaicīgi uzsākt ārstēšanās kursu.

Izmeklējuma veids	Izmeklējamie orgāni	Ko var konstatēt, lai savlaicīgi reaģētu
Galvas MR	Smadzenes, galvas asinsvadi, redzes un galvas nervi, deguna blakusdobumi	Dažādas izmaiņas galvas smadzenēs, asinsrites traucējumus, jaunveidojumus to agrīnā stadijā
Vēdera dobuma orgānu MR	Žultspūslis un žultsceļi, aknas, nieras, virsnieres, liesa, lielie asinsvadi	Nierakmeņus, aknu darbību traucējošus faktorus, asinsvadu sašaurinājumus, žultsakmeņus, liesas palielināto izmēru
Jostas daļas orgānu MR	Dzimumorgāni, dzemde, urīnpūslis, taisnā zarna, sigma	Audzēju un citu jaunveidojumu agrīnā diagnostika
Sirds USG, veloergometrija	Sirgs un aorta	Aortas kalcinācija, sirds sienīņu biezuma noteikšana, vārstuļu izmaiņas, sirdsdarbība un asinsspiediena izmaiņas pie slodzēm - individuālās rekomendācijas fiziskās slodzes līmeņiem
Krūšu vai prostatas USG	Krūtis (sievietēm), prostata (vīriešiem)	Audzēju un citu jaunveidojumu agrīnā diagnostika
Kuņģa gastrokopija	Guņģis, barības vads	Dažādu iekaisumu un kuņģa čūlas veidošanos, audzēju un citu jaunveidojumu agrīnā diagnostika, jaunveidojumu biopsija un histoloģija
Citi izmeklējumi	Sirds, plaušas, dzirdes kanāli, acis	Sirds ritma traucējumi, sirds muskuļu stāvoklis, elpceļu funkcionālā stāvokļa noteikšana, acu spiediena noteikšana (iespējamās glaukomas savlaicīga konstatācija), dzirdes traucējumu pārbaude, plaušu (plaušu rentgens) vispārējs stāvoklis
Asins analīzes	Sekojošas analīzes: asinsgrupa, pilna asins aina, B un C hepatīti, aknu, vairogdziedzeru radītāji, cukura līmenis, D vitamīns, u.c. urīna analīzes	Paplašinātā asins aina ļauj saprast kā cilvēka organisms funkcionē dotajā brīdī. Dažādu parametru analīzes ļauj atklāt slēptās kaites vai norāda uz apstākļiem, kurus nepieciešams novērst, lai nākotnē izvairītos no smagākas saslimšanas

+371 67131316

pardaugava@mfd.lv



Veselības centrs Pārdaugava